

gesis

Leibniz-Institut
für Sozialwissenschaften



Das GESIS Panel – Von der Erhebung eigener Daten bis zur Datenanalyse

Meet the Experts

Bernd Weiß, Mirjan Schulz & Ines Schaurer

11. März 2021

Referenten



Dr. Bernd Weiß

- Leiter des Teams GESIS Panel
- Stellvertretender Leiter der Abteilung Survey Design and Methodology bei GESIS



Mirjan Schulz

- Team GESIS Panel, Survey Project Management
- Master in Politikwissenschaften und Soziologie an den Universitäten Heidelberg und Leiden (NL)



Dr. Ines Schaurer

- Projektberaterin bei GESIS mit dem Schwerpunkt Online- und Mixed-Mode-Befragungen
- Stellvertretende Leiterin des Teams GESIS Panel

Eckpunkte zum Vortrag

- Der Vortrag wird aufgezeichnet; die anschließende Diskussion wird nicht aufgezeichnet
- Teilnehmende sind stummgeschaltet
- Fragen bitte ausschließlich per Chat privat an „meetexperts“ stellen
- Wenn der Chat „an alle“ geht, dann sind die Nachrichten für alle sichtbar (inkl. Name)
- Fragen werden nach dem Vortrag beantwortet

gesis

Leibniz-Institut
für Sozialwissenschaften



Das GESIS Panel – Von der Erhebung eigener Daten bis zur Datenanalyse

Meet the Experts

Bernd Weiß, Mirjan Schulz & Ines Schaurer

11. März 2021

Agenda

- 1 Überblick
- 2 Methodik
- 3 Einreichen von Studien
- 4 Datenzugang
- 5 Erhebung von Daten über die COVID-19-Pandemie
- 6 Zusammenfassung

Agenda

- 1 Überblick
- 2 Methodik
- 3 Einreichen von Studien
- 4 Datenzugang
- 5 Erhebung von Daten über die COVID-19-Pandemie
- 6 Zusammenfassung

Kurzer Überblick über das GESIS Panel

Probability-based mixed-mode access panel ($n \approx 4,000 - 5,000$)

- **Probability-based:** Zufallsstichprobe aus deutschen Melderegistern
- **Mixed-mode:** vierteljährliche webbasierte und postalische Befragungen
- **Access Panel:** (In der Regel) Kostenfreie Datenerhebung für Sozial-, Wirtschafts- und Verhaltenswissenschaften
- Auffrischungstichproben in den Jahren 2016, 2018, (2021)

Agenda

- 1 Überblick
- 2 Methodik
- 3 Einreichen von Studien
- 4 Datenzugang
- 5 Erhebung von Daten über die COVID-19-Pandemie
- 6 Zusammenfassung

Grundgesamtheit & Auswahlrahmen

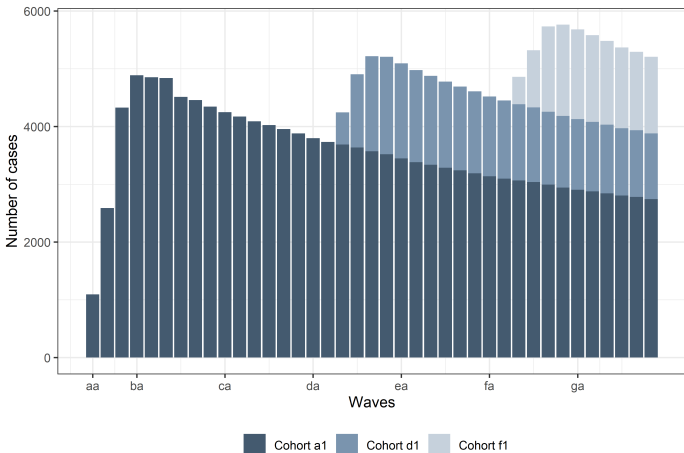
- Zufallsbasiertes Access Panel von Individuen
- Grundgesamtheit:
 - Deutschsprachige Bevölkerung
 - Ständiger Wohnsitz in Deutschland
 - Zwischen 18 und 70 Jahren (Kohorte 1)
 - 18+ (Kohorte 2 und 3)
- Auswahlrahmen: Deutsche Melderegister
- Ursprüngliche Stichprobe 2014: Ca. 4.900 Befragte

Umfragedesign

- Mixed-mode Befragungen
 - Webbasierte Befragung (etwa 75% der Befragten)
 - Postalische Befragung (etwa 25% der Befragten)
- „Mobile first design“, einheitliches Design („unified mode design“) für alle Modi
- Vierteljährliche Datenerhebung (bis einschl. 2020: alle 2 Monate)
- Vorausbezahlte Incentives: Mit jedem Einladungsschreiben werden 5 € versandt

Stichprobengröße nach Welle und Kohorte

GESIS Panel - Number of Cases



Sample Composition Bias: Kohorte 1 und 2

GESIS Panel & German Mikrozensus (%)

Group	$\Delta \text{MZ} - \text{GP}_1 (\leq 70)$	$\Delta \text{MZ} - \text{GP}_2$	$\Delta \text{MZ} - \text{GP}_2 (\leq 70)$
Age ≥ 60	+0.15	-4.36	+0.78
Gender: Male	+2.01	+0.06	+0.15
Educ.: Upper sec. (Abitur)	+8.24	+15.14	+13.33
Urban area ($\geq 100,000$)	-7.16	-3.54	-4.75
One-person household	-4.16	0.32	-2.05
German citizen	5.08	5.08	6.24
Marital status: single	-4.16	+0.32	-2.05

Update: 2021-02-16

Zusammensetzung der Umfragen

- Jede Befragung besteht aus zwei Teilen:
 - Eingereichte Studien (ungefähr 15-20 Minuten)
 - Längsschnittliche Kernstudien (ca. 7,5 Minuten, zumeist jährliche Erhebung)

- Module der Kernstudien
 - Subjektives Wohlbefinden
 - Politische und soziale Partizipation
 - Umwelteinstellungen und -verhalten
 - Persönlichkeit und Werte
 - Einsatz von Medien und Kommunikationstechnologie
 - Soziodemographie
 - Arbeit und Freizeit
 - Umfragebewertung & Modus-Präferenzen

Agenda

- 1 Überblick
- 2 Methodik
- 3 Einreichen von Studien**
- 4 Datenzugang
- 5 Erhebung von Daten über die COVID-19-Pandemie
- 6 Zusammenfassung

Studienarten und zulässige -designs

- Zwei grundlegende Arten von Studieneinreichungen möglich:
 - 1 Reguläre Studien („Regular Submission“)
 - 2 Kurzeinreichungen („Short Submission“)

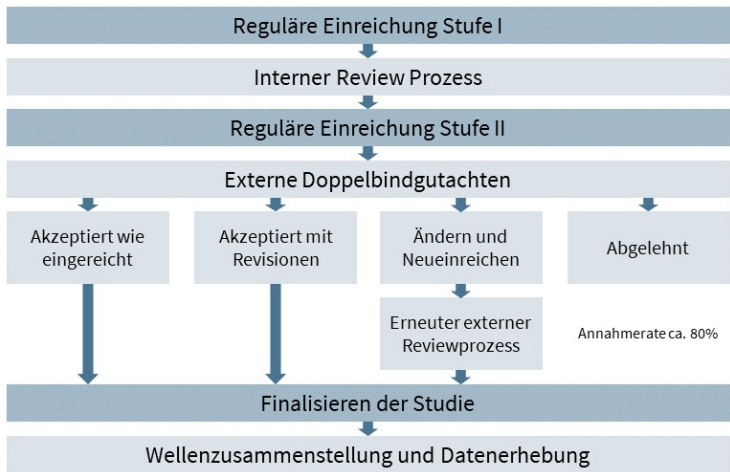
- Keine Deadlines für alle Einreichungsformen
- Alle Einreichungsformulare auf unserer Website

- Zulässige Studiendesigns:
 - Querschnittliche Designs
 - Panel Designs
 - Experimentelle Designs
 - bis zu vier Experimentalgruppen
 - Offline-Modus als kleinster gemeinsamer Nenner

Auswahlkriterien

- Nur wissenschaftliche Projekte
- Keine Kohortenstudien oder Studien mit Teilstichprobe
- Dauer der Module maximal fünf Minuten pro Welle
- Keine sensitiven Fragen

Ablauf regulärer Einreichungen



Erfolgreiche reguläre Einreichungen

- Befolgung der Richtlinien für Einreichungen (nicht mehr als 4 Experimentalgruppen, keine Subsamples)
- Begründete Darstellung des theoretischen Hintergrunds, der Forschungsfrage und der Hypothesen in der Einreichung
- Beachtung des FAQ zum Fragebogen-Design (Website)
- Verwenden von getesteten Fragen/Items von großem Vorteil, bspw. im GESIS Pretest Labor

Ablauf der Kurzeinreichungen

- Kurzeinreichung besteht nur aus Abstract und Fragebogen
- Fragebögen bis zu einer Minute Befragungszeit:
 - Bis zu fünf kurze Single-Choice-Fragen oder
 - Drei Multiple-Choice-Fragen mit maximal sieben Items oder
 - Zwei offene Fragen
- Keine längsschnittlichen und experimentellen Designs
- Interner Review-Prozess, kein externes Review

Einreichungsformen im Vergleich

	Reguläre Einreichung	Kurz-Einreichung
Fragebogen- länge	≤ 5 Min./Welle	≤ 1 Min.
Längsschnitt Design	✓	✗
Experimentelles Design	✓ (≤ 4 Gruppen)	✗
Externes Peer-Review	✓	✗
Kostenfreie Erhebung	✓	✓
	(ausgenommen drittmittelgeförderte Projekte)	

Datenerhebung ist (zumeist) kostenfrei

- Datenerhebung ist kostenfrei für „reguläre“ Studien, die
 - einem externen Peer-Review unterzogen werden,
 - keinen garantierten Erhebungsslot vor der Einreichung reservieren
- Datenerhebung ist *nicht* kostenfrei für
 - geförderte Forschungsprojekte (garantierter Erhebungsslot) und
 - Projekte innerhalb der Open Probability-Based Panel Alliance (OPPA)

Agenda

- 1 Überblick
- 2 Methodik
- 3 Einreichen von Studien
- 4 Datenzugang**
- 5 Erhebung von Daten über die COVID-19-Pandemie
- 6 Zusammenfassung

GESIS Panel Datensätze

- Datensätze über das GESIS Datenarchiv verfügbar
- Standard Edition
 - Enthält Daten von eingereichten Studien, Kernstudien und Paradata
- Extended Edition
 - Erweiterte Edition mit zusätzlichen Variablen
 - Zugriff nur im Secure Data Center
- GESIS Panel Campus File
 - Datensatz für den Zweck der akademischen Lehre
 - Reduzierte Stichprobe (25%) basierend auf der Standard Edition
 - Nur ausgewählte Studien, verstärkte Anonymisierung

GESIS Panel Datensätze

- Standard und Extended Edition werden im wide-format als Stata- und SPSS-Datensatz ausgeliefert
- Jahres- und Kohorten-Datensätze zum mergen
- Zusätzlicher Demographie-Datensatz bald verfügbar

	z000001a
1	796702001
2	146411301
3	588124503
4	737815301
5	411116402
6	646598502
7	350613301
8	443305301
9	152624001
10	748368403
11	886603201
12	249791701
13	430002801
14	326743301

	fazb001a	fazb002a
1	9	10 Außerst glücklich
2	8	9
3	7	7
4	3	3
5	10 Außerst glücklich	9
6	6	4
7	7	5
8	6	3
9	7	5
10	8	6
11	8	9
12	10 Außerst glücklich	10 Außerst glücklich
13	8	8
14	8	5

	gazb001a	gazb002a
1	7	8
2	7	7
3	10 Außerst glücklich	9
4	7	6
5	6	3
6	8	8
7	5	4
8	7	6
9	7	8
10	10 Außerst glücklich	10 Außerst glücklich
11	Weiß nicht	Weiß nicht
12	1	1
13	7	7
14	7	8

DATA STRUCTURE

DATA ACCESS

The GESIS Panel offers two modes of access:

- ZA5664: GESIS Panel - Extended Edition**
 - On-site access at the **Secure Data Center** at GESIS Mannheim or Cologne
- ZA5665: GESIS Panel - Standard Edition**
 - Off-site access via **download**

How to get access: [GESIS Panel Data Access](#)

How to cite: (Example)
 GESIS (2018): GESIS Panel - Standard Edition. GESIS Data Archive, Cologne. ZA5665 Data File Version 31.0.0, doi:10.4232/1.13210

DATA PACKAGE

The GESIS Panel Standard Edition contains:

1) DOCUMENTATION

- ZA5664-65_cdb.pdf → **Codebook** (Information on all variable names and labels)
- ZA5664-65_fb.pdf → **Questionnaires** (Screenshots/ scans (online and paper versions))
- ZA5664-65_r_*.pdf → **Reports** (Wave specific reports; Method and technical reports)
- ZA5664-65_sd.pdf → **Study Descriptions** (Content of respective studies, e.g., authors, experiments)
- ZA5664-65_sd_data-manual.pdf → **Data Manual** (Information on data structure and design weights)
- ZA5664-65_sd_online-paradata.pdf

2) DATA SETS

The GESIS Panel consists of three cohorts: 2013, 2016 and 2018.

COHORT SPECIFIC DATA SETS

1st 2013	ZA5665_a1_v31-0-0.dta	append	all variables all waves all cohorts
2nd 2016	ZA5665_d1_v31-0-0.dta		
3rd 2018	ZA5665_f1_v31-0-0.dta		

See also: ZA5664-65_merge-and-append-files.do

The GESIS Panel provides **DATA SETS** for each cohort structured by cohort and the respective waves per year.

1) e.g., ZA5665_a1-da-dt_v31-0-0.dta 2) e.g., ZA5665_d1-fa-ff_v31-0-0.dta

MISSING VALUE SCHEME

Value	Value label	Remarks
-11	Not invited	Panel members who were not part of the panel at the time of the survey
-22	Not in panel	not willing to join the panel after recruitment interview or actively signing off
-33	Unit nonresponse	invited but not participating in corresponding wave
-44	Missing by m.o.p.	mode of participation (m.o.p.): online or offline
-55	Technical error	e.g. questionnaire programming error
-66	Missing by design	experimental variation
-77	Not reached	only in online mode; panelist has not seen the item due to break-off
-88	Missing by filter	filtered item
-99	Item nonresponse	due to nonresponse by the respondent
-111	Ambiguous answer	ambiguous answers in offline questionnaire

NAMING CONVENTIONS

VARIABLE NAMING

Each variable is named according to:

Position	1	2	3+4	5-7	8
Characters	[a-y]	[a-z]	[aa-yy]	[001-999]	[a-z]
Meaning	[Year]	[Wave]	[Study]	[Variable Number]	[Modifications]

e.g., wave ed, study bo: **edbo123a**

NAMING OF WAVES

Every two months, the GESIS Panel conducts one survey, which results in six waves per year:

Survey year	Character	Wave	Character
2013	a	1 February - April	a
2014	b	2 April - June	b
...	...	3 June - August	c
2017	e	4 August - October	d
2018	f	5 October - December	e
2019	g	6 December - February	f

NAMING OF STUDIES

In each wave 15 minutes are reserved for external studies (max. 5 minutes per study):

External Studies	Character
1st study	aa
2nd study	ab
...	...
24th study	az
25th study	ba
26th study	bb

The naming of variable names, waves, and studies follows an **alphabetical order**.

STU

CORE STUDIES

Core studies & specific topic:

Wave	Core Study Topic	Study
a	Subjective Well-Being	zb
b	Political and Social Participation	zc
c	Environmental Attitudes and Behavior	zd
d	Personality and Personal Values	ze
e	Media Usage & Work and Leisure	zf, zg, (+zh)
f	Socio-Demographic Update	zh, zi
	Survey Mode Preferences / Survey Experience & Survey Participation Evaluation	zj, zk

SUBMITTED STUDIES

Selection of studies categorized by topics:

- Environmental Attitudes and Behavior: aq, av, as, be, bk, bz, zy
- Personality and Personal Values: ac, ba, bb, bf, bh, bl, bq, bt, cb
- Politics and Political Attitudes: ab, ad, aj, ap, ax, ay, az, bi, bj, br, bo, bu, bv, by, ce, cy, zz
- Well-Being: an, at, aw, ba, bi
- Migration and Ethnic Minorities: bd, zj, zy

OVERVIEW CHART

The three cohorts and the individual waves of the GESIS Panel

Note: "Regular waves within recruitment phase" = During this time the newly recruited panelists have gradually been incorporated into the GESIS Panel. / "Recruitment interview & profile survey" = These data sets contain the data from the recruitment interview/ profile survey with the newly recruited panelists.

Agenda

- 1 Überblick
- 2 Methodik
- 3 Einreichen von Studien
- 4 Datenzugang
- 5 Erhebung von Daten über die COVID-19-Pandemie**
- 6 Zusammenfassung

Disclaimer

- Die folgenden Ergebnisse sind vorläufig
- **Bitte nicht ohne Erlaubnis zitieren**
- Sind Sie an einer Zusammenarbeit interessiert? Melden Sie sich bei uns!

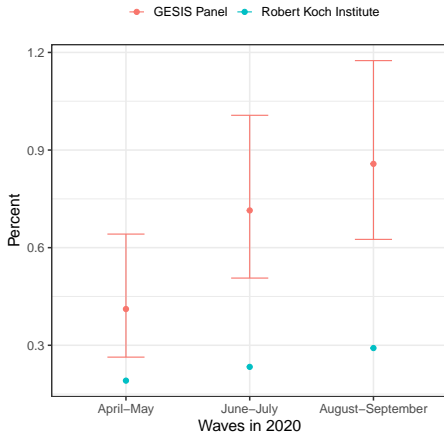
Das GESIS Panel und die Pandemie I

- Im März 2020 erste Datenerhebung zum „Ausbruch des Coronavirus in Deutschland“ (nur online)
- Weitere Wellen 2020 und 2021
 - April-Mai (hb)
 - Juni-Juli (hc)
 - August-September (hd)
 - Dezember-Januar (hf)
 - Februar-April (ia)
 - Mai-Juli (ib)

Das GESIS Panel und die Pandemie II

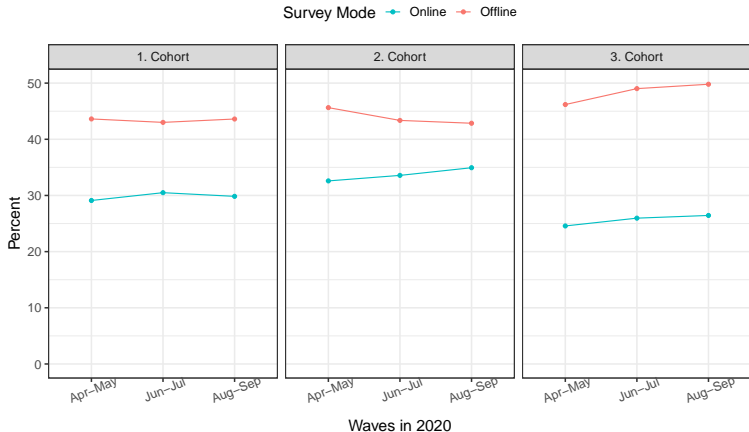
- Themenauswahl:
 - Risikowahrnehmung
 - Zugehörigkeit zu einer Risikogruppe
 - Eigene Maßnahmen zur Risikominimierung
 - Bewertung politischer Maßnahmen
 - Vertrauen in Institutionen und Organisationen
 - Beschäftigungssituation
 - Kinderbetreuung
 - Medienkonsum
 - Impfbereitschaft (ab Februar-April 2021, Welle ia)
 - ...

(Kumulierte) COVID-19 Prävalenz



(Hinweis: ungewichtete Daten)

Risikogruppe nach Befragungsmodus



(Hinweis: ungewichtete Daten)

Zugang zu den „Corona-Daten“

- **Public Use File:** GESIS Panel Special Survey on the Coronavirus SARS-CoV-2 Outbreak in Germany (Welle hz, März 2020, nur online)
- **Scientific Use File:** GESIS Panel – Standard Edition (aktuell bis Welle hb, inkl. Welle hz; Vorteil: alle Hintergrundvariablen verfügbar)
- **Secure Scientific Use File:** GESIS Panel – Extended Edition (siehe SUF sowie zusätzliche sensitive Merkmale)

Agenda

- 1 Überblick
- 2 Methodik
- 3 Einreichen von Studien
- 4 Datenzugang
- 5 Erhebung von Daten über die COVID-19-Pandemie
- 6 Zusammenfassung**

Zusammenfassung

Das GESIS Panel ...

- bietet Ihnen die Möglichkeit, im Rahmen einer probabilistischen Stichprobe *eigene Umfragedaten* zu erheben
- ermöglicht mit seinen reichhaltigen Längsschnittdaten *umfangreiche Sekundäranalysen*
- hat bereits zu einem sehr frühen Zeitpunkt (März 2020) die *Auswirkungen der COVID-19 Pandemie* untersucht



Haben Sie Fragen?


www.gesis-panel.org info@gesis-panel.org

Beratung von wissenschaftlichen Forschungsprojekten

GESIS bietet individuelle Beratung, um geeignete Lösungen zur Umsetzung Ihres wissenschaftlichen Umfrageprojekts zu finden.

Wer wird beraten?

- Kostenfrei beraten werden Wissenschaftlerinnen und Wissenschaftler, wenn sie
 - ▶ wissenschaftliche institutionelle oder Drittmittelprojekte an Hochschulen und öffentlich finanzierten Forschungsinstituten durchführen
 - ▶ wissenschaftliche Projekte an Einrichtungen von Bund und Ländern oder sonstigen öffentlichen Einrichtungen durchführen.
- Für weitere Projekte bieten wir bei vorhandener Kapazität kostenpflichtige Beratung an.



Kontakt Referenten: bernd.weiß@gesis.org
ines.schaurer@gesis.org
mirjan.schulz@gesis.org

Allgemeine Projektberatung: hotline_projektberatung@gesis.org

Website: <https://www.gesis.org/angebot/studien-planen-und-daten-erheben/projektplanung>

Weitere Angebote

- In den **GESIS Survey Guidelines** finden Sie kurze, praxisorientierte Texte zu häufig wiederkehrenden Beratungsthemen
<https://www.gesis.org/gesis-survey-guidelines/home>
- Bleiben Sie auf dem Laufenden über Neuigkeiten aus dem Institut
<https://www.gesis.org/institut/presse-und-medien/gesis-report>
- Nehmen Sie an wissenschaftlichen Weiterbildungsveranstaltungen teil
<https://www.gesis.org/angebot/wissen-vermitteln/gesis-training>
- Besuchen Sie unseren GESIS-Blog *Growing Knowledge in the Social Sciences*
<https://blog.gesis.org/>

Vielen Dank für Ihre Aufmerksamkeit.

gesis

Leibniz-Institut
für Sozialwissenschaften



Leibniz
Leibniz
Gemeinschaft